



OBRA :
RENOVACION ALIMENTADORA CHUÑO DN 800mm
L=150m
ARICA - PROVINCIA DE ARICA - XV REGION

CONTENIDO :
CAMARAS NUDOS 4 Y 7
PLANTA DE BARANDAS
BARANDAS BA1@BA6
DETALLES



ANDRES ESPINOZA V.
INGENIERO PROYECTISTA
AGUAS DEL ALTIPLANO

GERENTE DE INFRAESTRUCTURA
AGUAS DEL ALTIPLANO

JEFE DEPARTAMENTO DE INGENIERIA
AGUAS DEL ALTIPLANO

JEFE DEPARTAMENTO DESARROLLO DE REDES
AGUAS DEL ALTIPLANO

PREVENCIÓN DE RIESGOS
AGUAS DEL ALTIPLANO

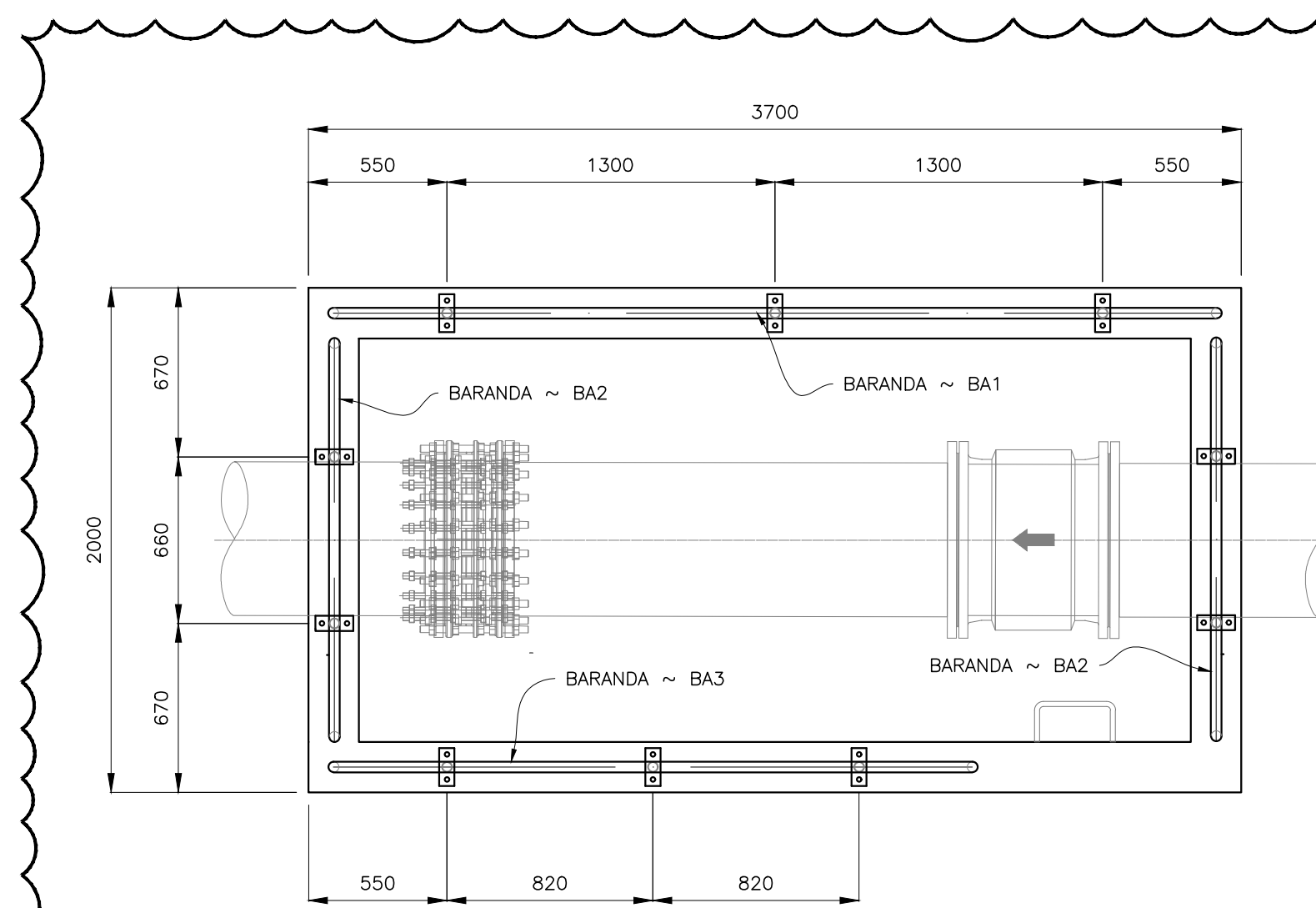
TIPO DE PROYECTO	PD	FECHA :	enero 2026	PLANO N° :	REVISION
PROYECTO AGUAS DEL ALTIPLANO N°	15-2024-ARIC-GC-PD	ESCALA :	INDICADAS	04 DE 08	1

REVISIONES

REV.	DESCRIPCIÓN	FECHA	JEFE PROY.	PROYECTÓ	REVISÓ	DIBUJÓ
I	REEMITIDO PARA CONSTRUCCION	20-03-2026	BAL	AEV	AEV	MGP
O	EMITIDO PARA CONSTRUCCION	28-01-2026	BAL	AEV	AEV	MGP
C	EMITIDO CON OBSERVACIONES ATENDIDAS	27-01-2026	BAL	AEV	AEV	MGP
B	EMITIDO PARA APROBACION CLIENTE INTERNO	26-11-2025	BAL	AEV	AEV	MGP
A	EMITIDO PARA REVISIÓN INTERNA	03-09-2025	BAL	AEV	AEV	MGP

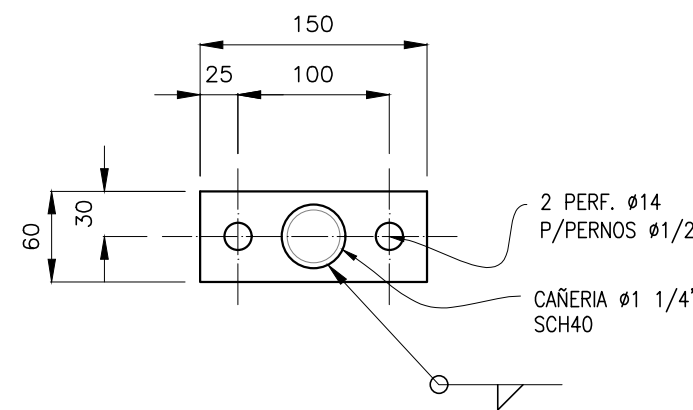
PLANTA UBICACION BARANDAS PERIMETRALES

CAMARA DE MEDIDOR NUDO 7
VISTA EN PLANTA
ESCALA 1:25
DIMENSIONES EN mm



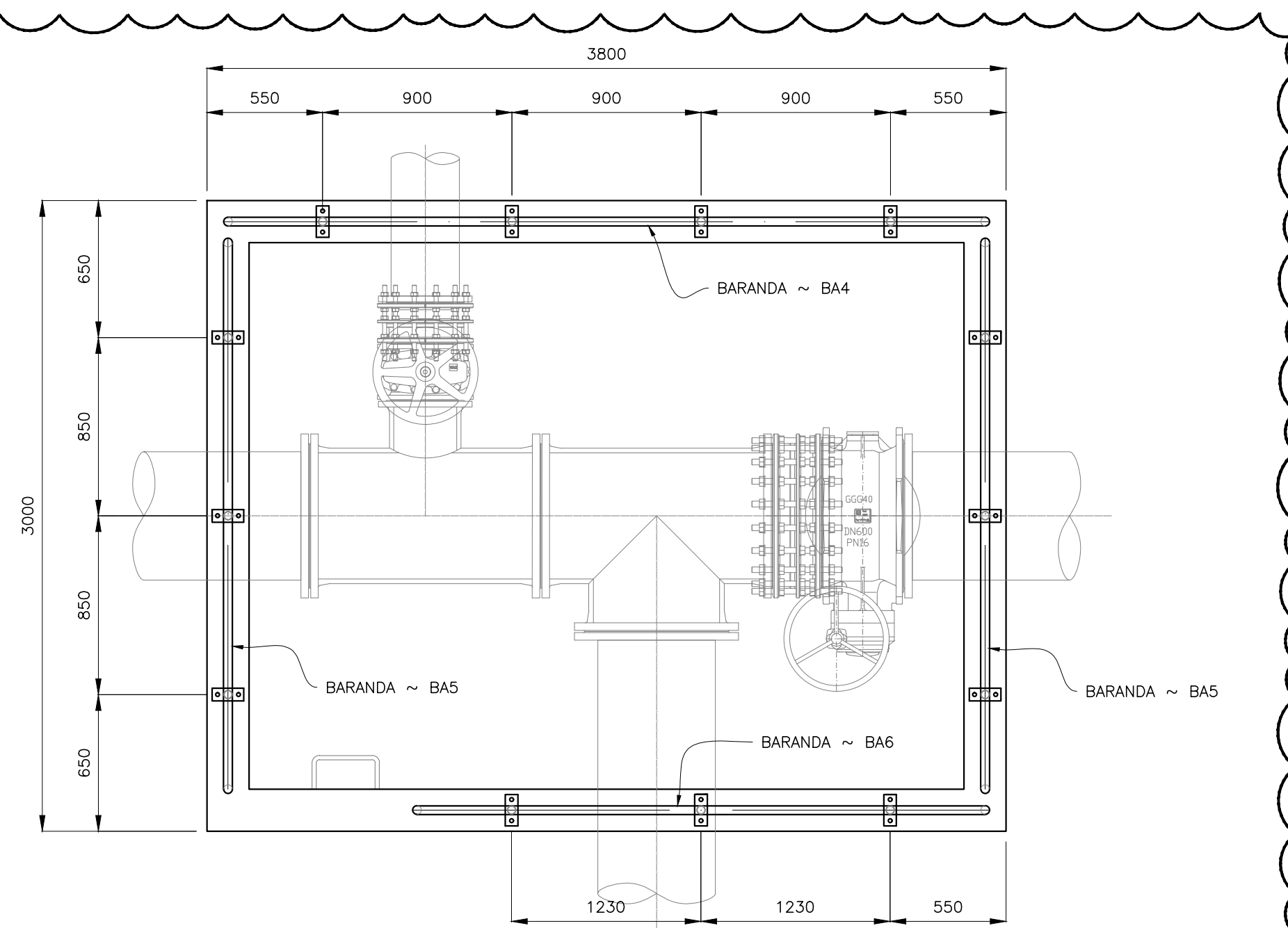
SECCION C

ESCALA 1:5
DIMENSIONES EN mm



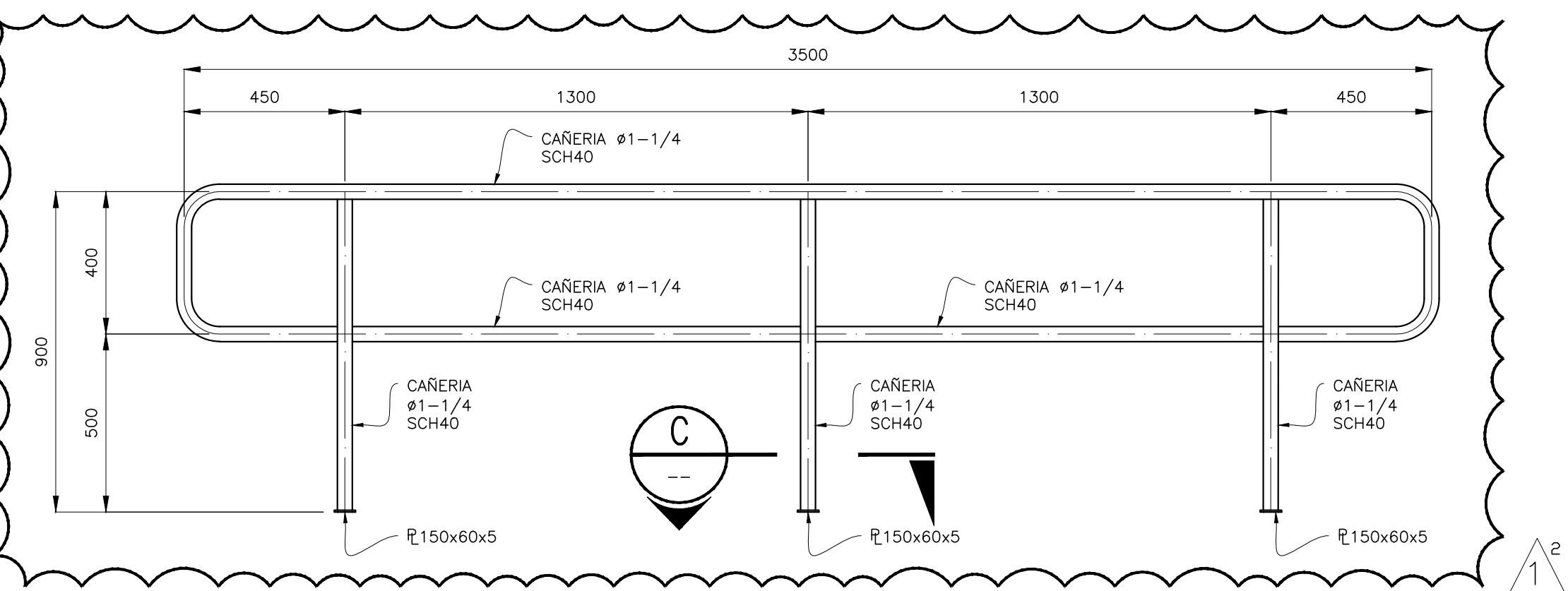
PLANTA UBICACION BARANDAS PERIMETRALES

CAMARA DE MEDIDOR NUDO 4
VISTA EN PLANTA
ESCALA 1:25
DIMENSIONES EN mm



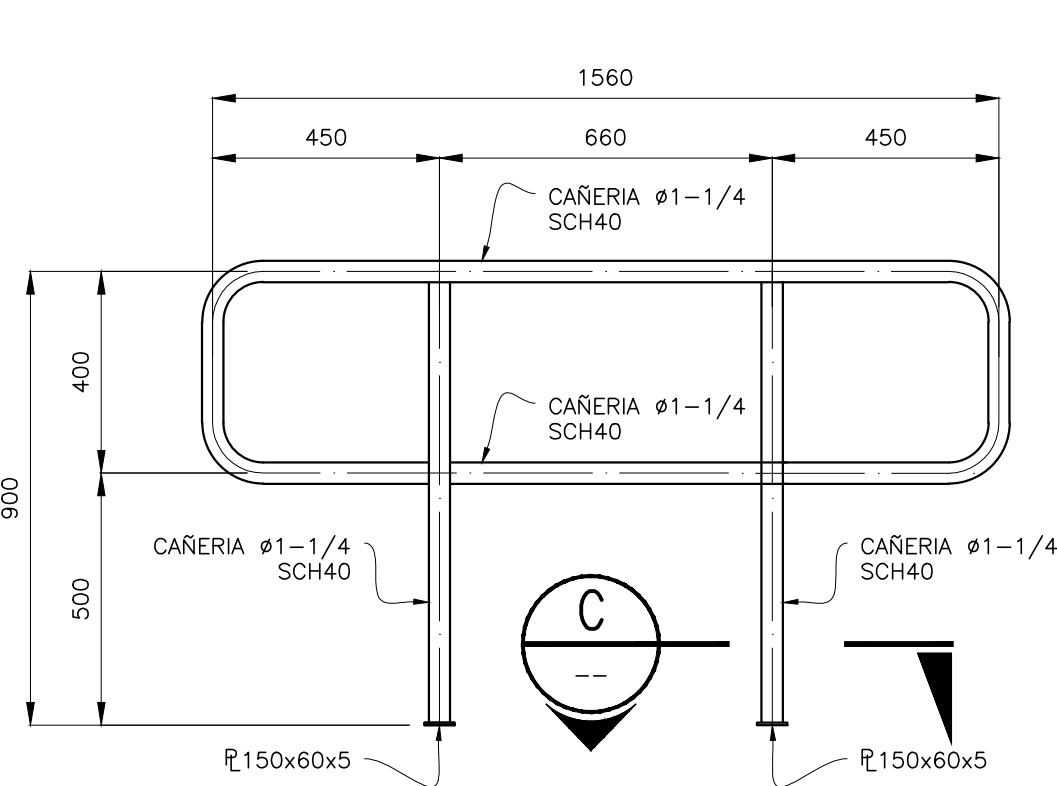
DETALLE BARANDA BA1

ESCALA 1:15
DIMENSIONES EN mm



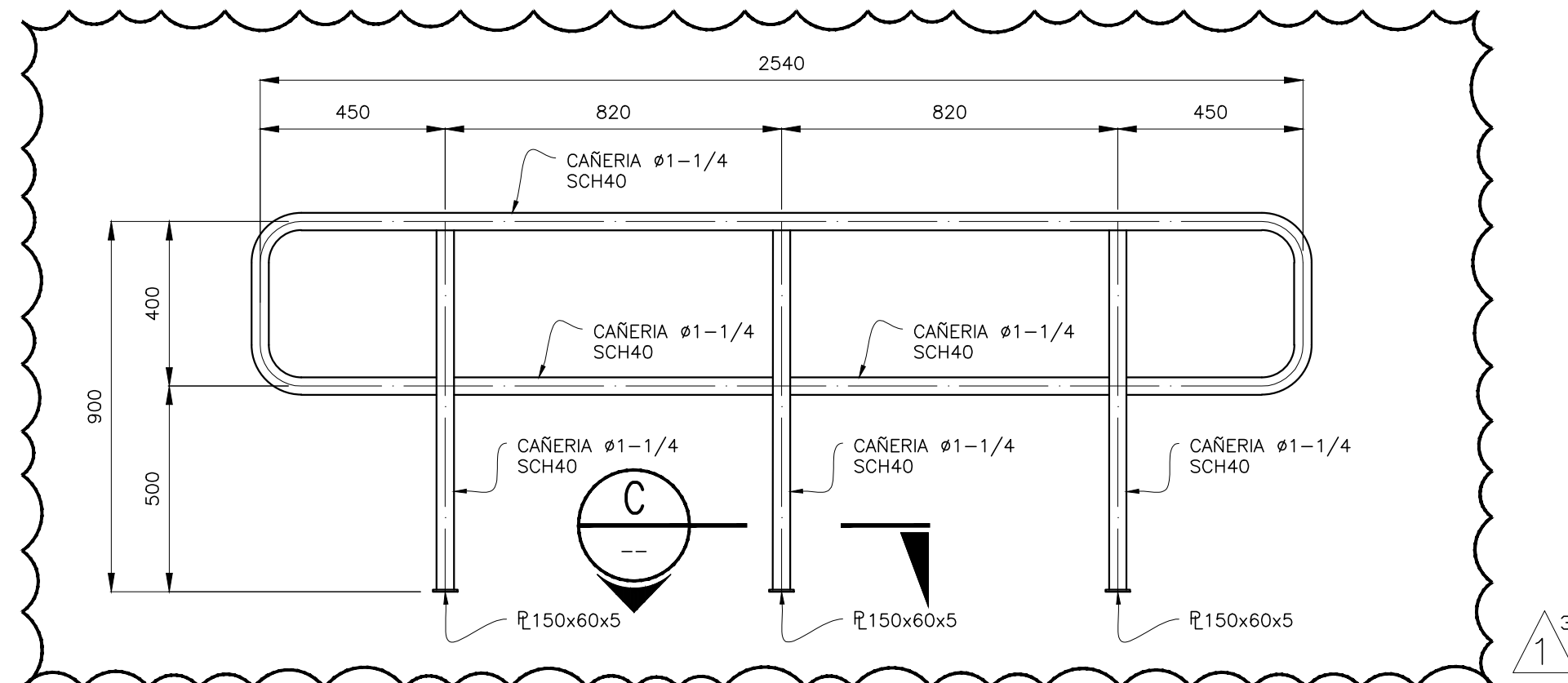
DETALLE BARANDA BA2

ESCALA 1:15
DIMENSIONES EN mm



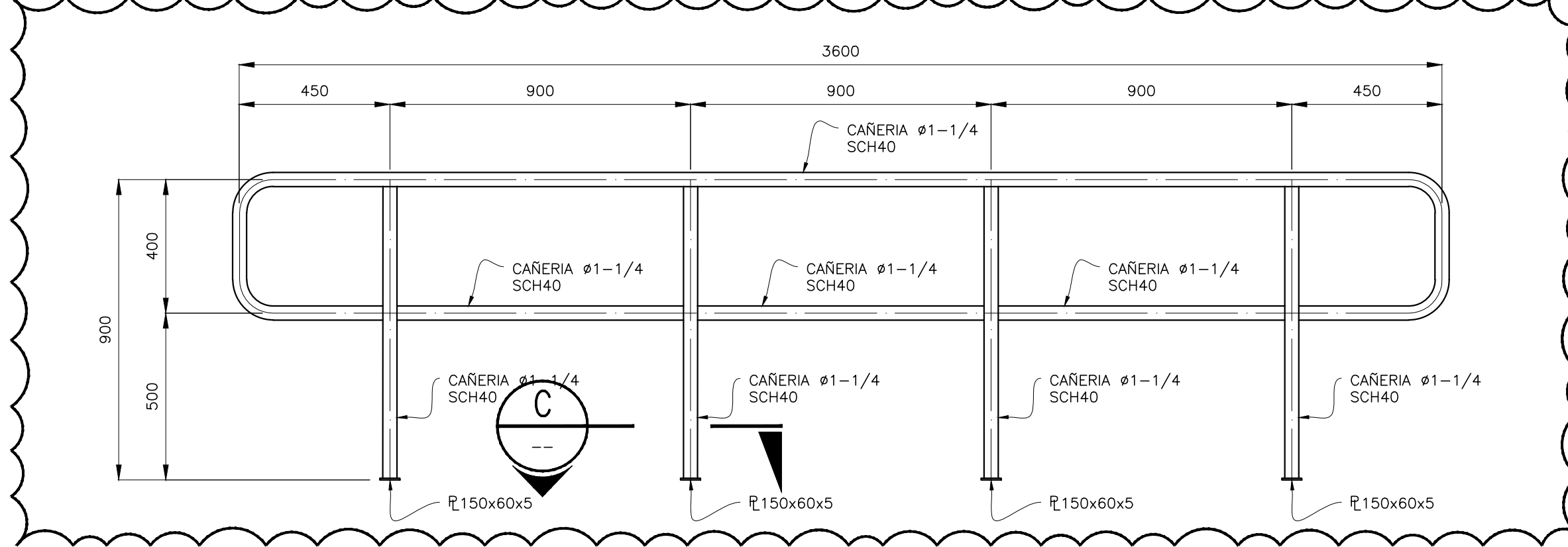
DETALLE BARANDA BA3

ESCALA 1:15
DIMENSIONES EN mm



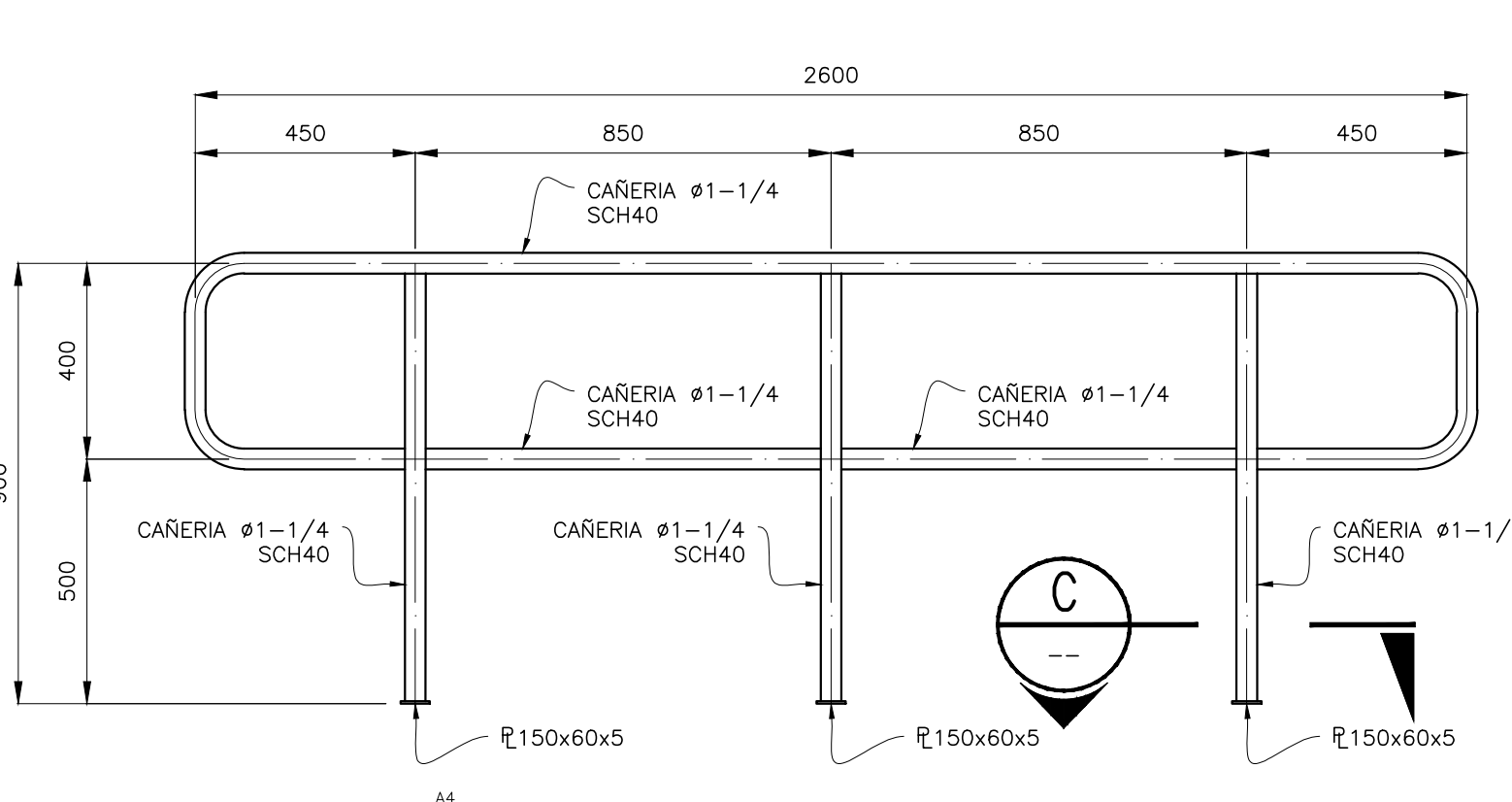
DETALLE BARANDA BA4

ESCALA 1:15
DIMENSIONES EN mm



DETALLE BARANDA BA5

ESCALA 1:15
DIMENSIONES EN mm



DETALLE BARANDA BA6

ESCALA 1:15
DIMENSIONES EN mm

